

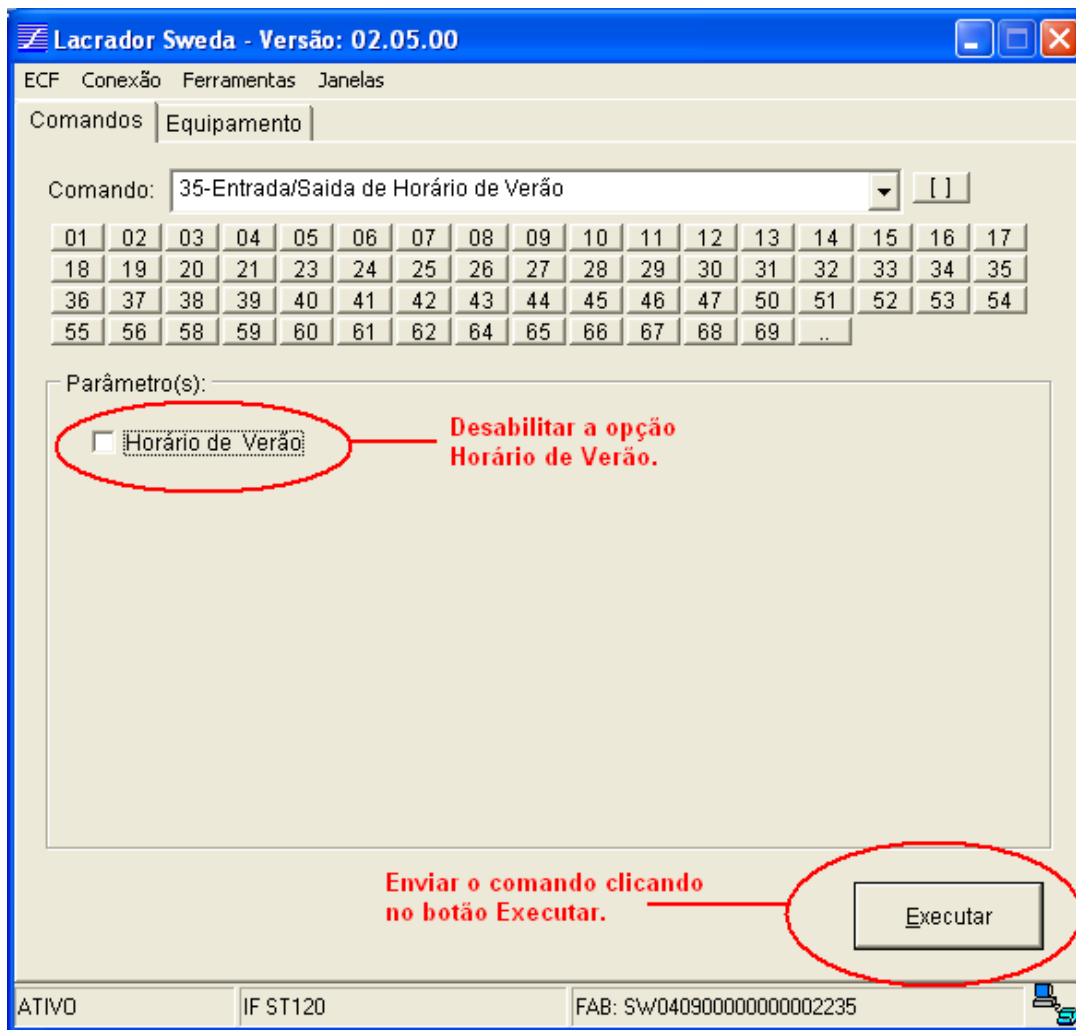
## Saiba como SAIR do Horário de Verão nas impressoras fiscais Sweda.

### 1. Para as impressoras fiscais témicas (ST100, ST120, ST200, ST1000, ST2000, ST2500):

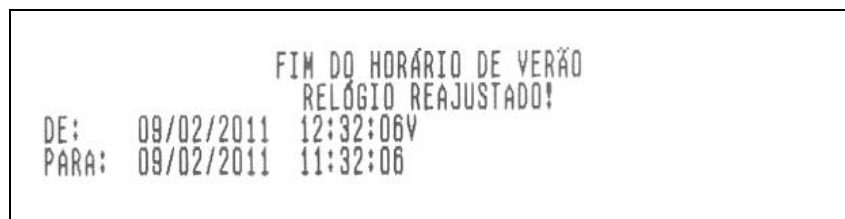
Utilizando o aplicativo **LACRADOR**:

[http://www.sweda.com.br/downloads/290\\_lacrador\\_a2\\_1a\\_aa\\_windows\\_novo\\_exe](http://www.sweda.com.br/downloads/290_lacrador_a2_1a_aa_windows_novo_exe)

Após emitir a Redução Z, aguardar uma (1) hora e enviar o comando “35 - Entrada/Saida de Horário de Verão” com a opção “Horário de Verão” **desabilitada**, conforme a imagem abaixo:



Será impressa a confirmação de alteração, o relógio será atrasado em uma hora e será apresentado no seguinte formato, hh:mm:ss, sem a letra “V”.



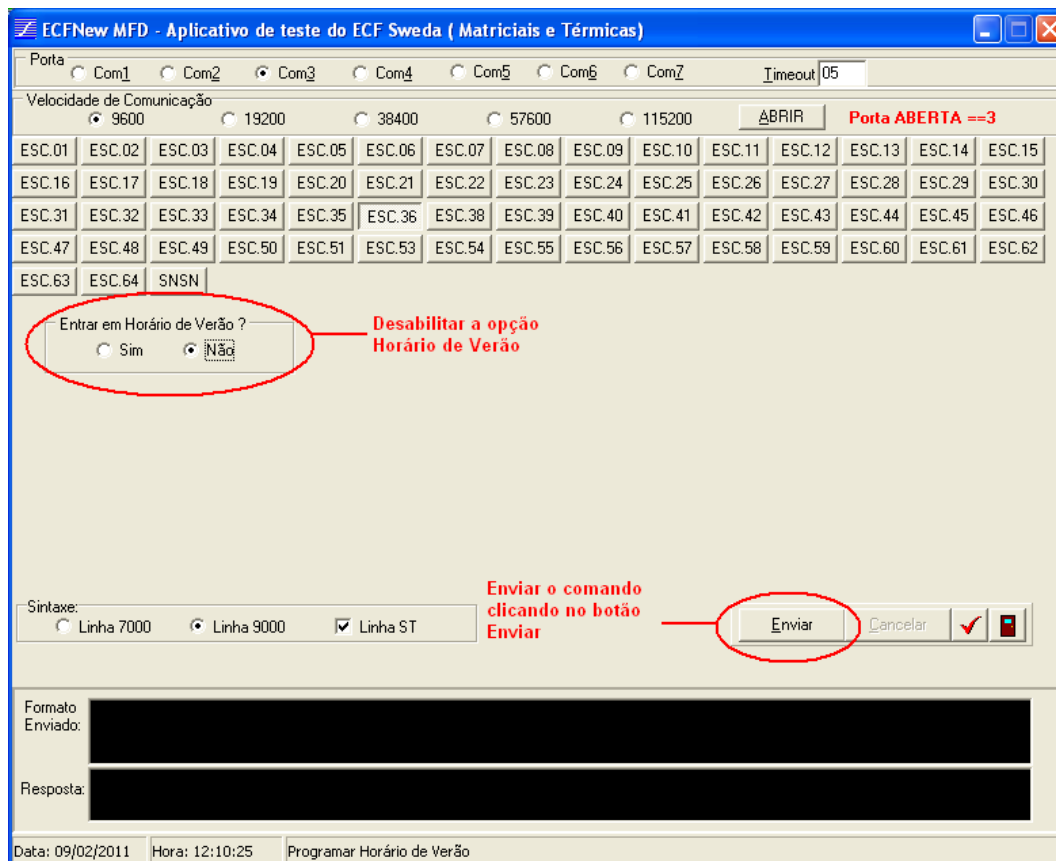
**Nota Importante:** Só será possível a realização deste procedimento após a redução Z que deve ser o último documento emitido.

### 3. Para as impressoras matriciais (Linhas 7000 e 9000)

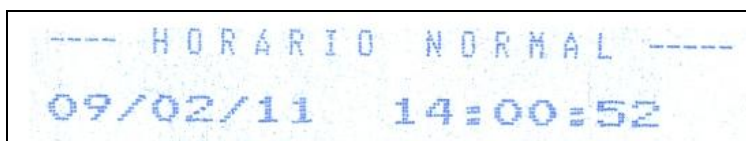
Utilizando o aplicativo **ECFNEWMFD**

[http://www.sweda.com.br/downloads/Instalar\\_ECFNEWMFD.exe](http://www.sweda.com.br/downloads/Instalar_ECFNEWMFD.exe)

Após emitir a Redução Z, aguardar uma (1) hora e enviar o comando ESC. 36 - PROGRAMAR HORÁRIO DE VERÃO com a opção "NÃO",



Será impressa a confirmação de alteração, o relógio será adiantado em uma hora e será apresentado no seguinte formato, hh:mm, sem a letra "V".



### 3. Desenvolvedores

Os desenvolvedores também podem disponibilizar em sua aplicação este recurso. Por exemplo: em nossa biblioteca de alto nível Connect/C, após a redução Z é possível utilizar a função "ECF\_CfgHorarioVerao" para sair de horário de verão.

#### Dúvidas?

Ligue: 0800 7 713 713.