

MANUAL DE INSTRUÇÕES PDV TOUCH SCREEN MOBOX® MORION

SOLUÇÕES MOBOX®





INDICE

INTRODUÇÃO.....	3
CARACTERÍSTICAS	4
VISÃO GERAL.....	4
PARTES	5
DESEMBALAR	5
INSTALAÇÃO	5
INSTALAÇÃO OPCIONAIS	6
ESPECIFICAÇÕES TÉCNICAS.....	7
LIMPEZA E CONSERVAÇÃO.....	8
TERMO DE GARANTIA LIMITADA.....	8
SOLUÇÃO DE PROBLEMAS	11
DÚVIDAS E INFORMAÇÕES ADICIONAIS.....	12



INTRODUÇÃO

Obrigado por escolher este produto Sweda.

Para garantir o desempenho, **o usuário deve ler atentamente todas as instruções** contidas neste Manual e guardá-lo para referências futuras.

Este Manual tem caráter técnico-informativo, sendo propriedade da Sweda. Todos os direitos reservados. Nenhuma parte deste Manual pode ser reproduzida ou armazenada por processo mecânico, eletrônico, de fotocópia, de gravação ou de qualquer outro tipo, sem autorização prévia e por escrito da Sweda.

Todos os cuidados foram tomados na preparação deste Manual. Entretanto, a Sweda não assume nenhuma responsabilidade por erros, imprecisões ou omissões em seu conteúdo, assim como por quaisquer tipos de danos, perdas ou lucros cessantes decorrentes do uso da informação aqui contida. Todas as imagens contidas neste manual são fornecidas apenas para fins de referência e podem ser diferentes da aparência real. As informações contidas neste Manual estão sujeitas a alterações sem aviso prévio.

A Sweda

Desde 1933 a Sweda oferece Soluções Completas de Automação Comercial. Somos especializados no setor de varejo promovendo aumento das vendas, controle, gestão e rentabilidade dos nossos clientes. Nossas Soluções de Hardware contemplam tudo o que é necessário em qualquer Ponto de Venda (PDV) integrado com as melhores Soluções de Software, com eficiente pós-venda e Serviços em todo o território nacional.

Saiba mais em: www.sweda.com.br.

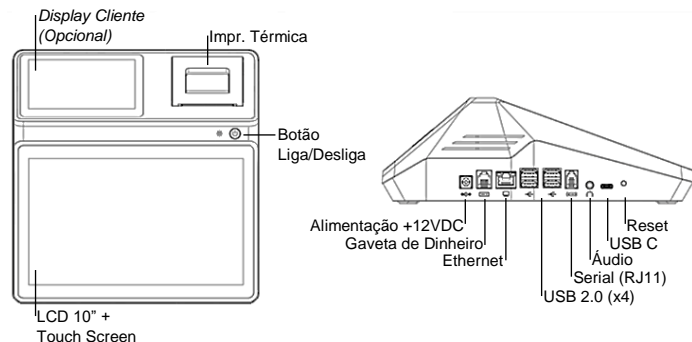
SOLUÇÃO COMPLETA E DESCOMPLICADA

A gestão da sua loja nunca foi tão fácil. A Solução Mobox® Morion é compacta, integrada e completa. Tudo que você precisa em um único equipamento!

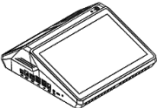

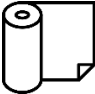

CARACTERÍSTICAS

- Solução completa: Equipamento + Sistema em um só produto;
- Sistema de Vendas e Gestão;
- Ideal para emissão de Cupom Controle, Fiscal NFC-e e NFC-e SAT;
- Impressora Térmica integrada;
- Tela LCD de 10" e Touch Screen Capacitivo integrado;
- Inovador, compacto e fácil de operar;
- Conectividade Wi-Fi, Ethernet e Bluetooth;
- *Opcionais: Display Cliente 4,3" e Bateria.*

VISÃO GERAL



PARTES

<p>Solução Mobox® Morion</p> 	<p>Cabo de Força e Fonte de Alimentação</p> 	<p>Bobina de Papel</p> 	<p>Manual de Instruções</p> 
--	---	--	---

DESEMBALAR

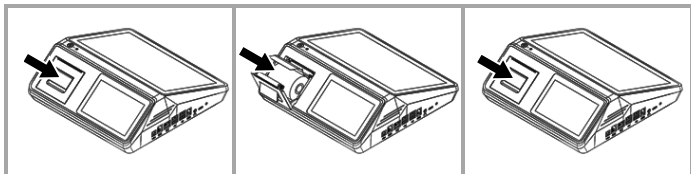
Retirar cuidadosamente a Solução Mobox® Morion da caixa, protegendo o equipamento durante todo o processo. Não utilizar nenhuma ferramenta ou material que possa danificar o equipamento.

INSTALAÇÃO

1. Física

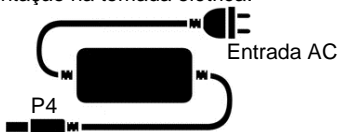
Colocar o produto em uma superfície plana, firme e afastada da incidência direta de raios solares.

Abriu a tampa da impressora e inserir a bobina, ajustar a ponta da bobina para fora, conforme a ilustração e fechar a tampa.



2. Alimentação

Conectar o plugue P4 do cabo da fonte no Mobox® Morion. Certificar-se que a tomada elétrica está corretamente instalada e com saída de voltagem entre 100~250Volts. A fonte é bivolt e automática. Conectar o cabo da fonte de alimentação na tomada elétrica.



3. Operação

Ligar o equipamento, pressionar o botão liga/desliga localizado na parte superior do equipamento e seguir os passos apresentados na tela para entrar em operação.

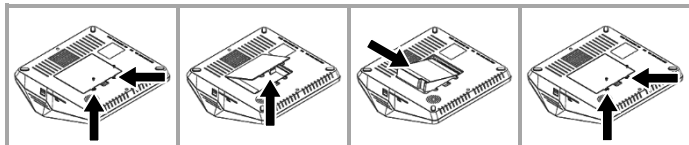
INSTALAÇÃO OPCIONAIS

Display Cliente

O Display Cliente é um item opcional e a instalação é feita em fábrica.

Bateria

Remover os dois parafusos da tampa inferior e remover a tampa. Instalar a bateria de acordo com as ilustrações abaixo. Por fim retornar a tampa para o local e recolocar os parafusos.



ESPECIFICAÇÕES TÉCNICAS

Tela	LCD (LED) TFT de 10", colorido
Resolução Máxima	1280 x 800pixels
Touch Screen	Capacitivo (PCAP) MultiTouch
Processador	Quad Core Cortex A17 - 1.6GHz
Memória RAM	2GB
Memória Interna	8GB
Sistema Operacional	Android 7.1
Conectividade	Wi-Fi 2.4 GHz 802.11 b/g/n Bluetooth 4.0
Alto-falante	Mono de 1Watt
Ethernet	1x RJ45 10M/100 Mb/s
Interfaces	4x USB 2.0 1x USB Tipo-C OTG 1x RJ-9 Porta Serial 1x RJ-11 Porta dedicada para gaveta de dinheiro 1x 3.5mm Fone de ouvido 1x RJ45 Ethernet 10M/100Mb/s
Impressora	Térmica de 58mm Velocidade de Impressão 70mm/s Resolução de 508dpi Suporta diversos caracteres, códigos de barra EAN8, EAN13, UPC-A, UPC-E, CODE93, CODE39, CODE 128, I 2/5, CODABAR, PDF417 e QRCODE
Fonte de alimentação	Entrada: AC 100~240V – 50-60Hz 1,5A Máx Saída: DC 12V = 5A
Potência máxima	60W
Dimensões	87(A) x 250(L) x 257(P) mm
Peso	1,7Kg
Opcionais	<i>Display Cliente (LCD 4,3") e Bateria (Li-Ion 7.4V x 4800mAh)</i>



LIMPEZA E CONSERVAÇÃO

Para limpeza, utilizar apenas um pano levemente umedecido em água, sem adição de detergente ou solventes, querosene ou álcool. Fazer a limpeza com o equipamento desligado da rede elétrica.

É aconselhável desligar o equipamento da rede de energia elétrica e internet durante chuvas ou ocasiões em que possa haver queda de energia ou queda de raio, pois isso pode ocasionar a queima do aparelho.

Evitar manusear alimentos próximos ao equipamento, pois os resíduos de alimentos, assim como líquidos podem entrar em contato com o produto e comprometer seu funcionamento.

Não introduzir objeto de nenhum tipo nas aberturas, pois isso pode causar danos e choques elétricos.


Recomendamos o uso de um estabilizador de tensão para ligar seu equipamento à rede elétrica.

Evite movimentar o equipamento quando estiver ligado, pois isso pode comprometer a vida útil do produto.

TERMO DE GARANTIA LIMITADA

A Sweda Informática Ltda. garante este produto contra defeitos de fabricação constatados pela Sweda, ou por técnicos credenciados por esta, desde que comercializado dentro do território brasileiro pela Sweda ou por um representante comercial autorizado.

Esta garantia limitada é válida por 12 (doze) meses a partir da data de emissão da nota fiscal de venda ao cliente, englobando os 90 (noventa) dias de garantia legal, na modalidade balcão efetuada pela Sweda ou rede credenciada. As partes e peças substituídas passam a ser propriedade da Sweda.



O usuário/proprietário do produto é o único responsável pelos resultados obtidos com a utilização deste equipamento. A Sweda reserva-se o direito de cancelar esta garantia nas hipóteses descritas neste documento.

Esta garantia perderá sua validade nas seguintes condições:

Alterar ou violar as características originais do produto, fontes e cabos de comunicação.

Executar reparo por pessoa não autorizada pela Sweda.

Remover, adulterar ou rasurar a etiqueta de número de série ou lacres do produto ou dos seus módulos internos.

Uso ou armazenamento inadequado, incluindo quanto às condições estabelecidas.

Uso de consumíveis ou acessórios não especificados para o produto.

Ligar o produto em fonte de energia de características diferentes das recomendadas para o equipamento.

Danos causados por desastres naturais, quedas, derramamento de líquidos e descarga elétrica.



Exclusões:

Não abrange itens de consumo ou de desgaste natural com o uso regular do produto, tais como: bobinas de papel, cabeças de impressão e outros.

Não inclui acessórios e opcionais, serviços de parametrização, configuração, instalação ou reinstalação de software, remoção de vírus e treinamento.

Não cobre perdas, danos, lucros cessantes ou qualquer outro dano, direto ou indireto, resultante do uso ou incapacidade do produto, sendo a responsabilidade civil máxima da Sweda limitada ao valor unitário de compra do produto, apresentado na nota fiscal de venda ao cliente.

Os casos não cobertos por esta garantia poderão, quando possível, ser reparados mediante aprovação prévia de orçamento da mão de obra e das partes e peças utilizadas.

SOLUÇÃO DE PROBLEMAS

Problemas	Possíveis Soluções
Mobox® Morion não inicia	Verificar se cabo de alimentação está bem conectado ao equipamento e à tomada. Verificar se há energia nas tomadas. Verificar se o LED Azul do botão Liga/Desliga está aceso.
Mobox® Morion reinicia sozinho	Conectar o equipamento em uma tomada com uma tensão maior, de 110V para 220V. Se algum item opcional novo foi adicionado ou substituído e causou esse problema, remova o periférico e reinicie o sistema. Local de instalação inadequado; verifique se o equipamento está com suas saídas de ventilação bloqueadas por algum objeto, se sim, instale-o em outro local ou retire o objeto que está impedindo o fluxo de ar.
Rede ethernet não funciona	Verifique se o cabo de rede está conectado e se há sinal de luzes. Verificar se o cabo não está danificado. Verificar se as configurações de rede foram devidamente feitas.
Tela Touch Screen não responde corretamente aos toques	Verificar se há algo pressionando a tela. Outro equipamento de alta frequência ou alta tensão pode estar afetando a tela touch. Limpe a tela LCD.



DÚVIDAS E INFORMAÇÕES ADICIONAIS

Para mais informações e suporte técnico a toda nossa linha de produtos, acesse: www.sweda.com.br.



Sweda Informática Ltda.

Rua Dona Brígida, 713 – Vila Mariana - 04111-081

São Paulo – SP

www.sweda.com.br

Cód: 113132_v01